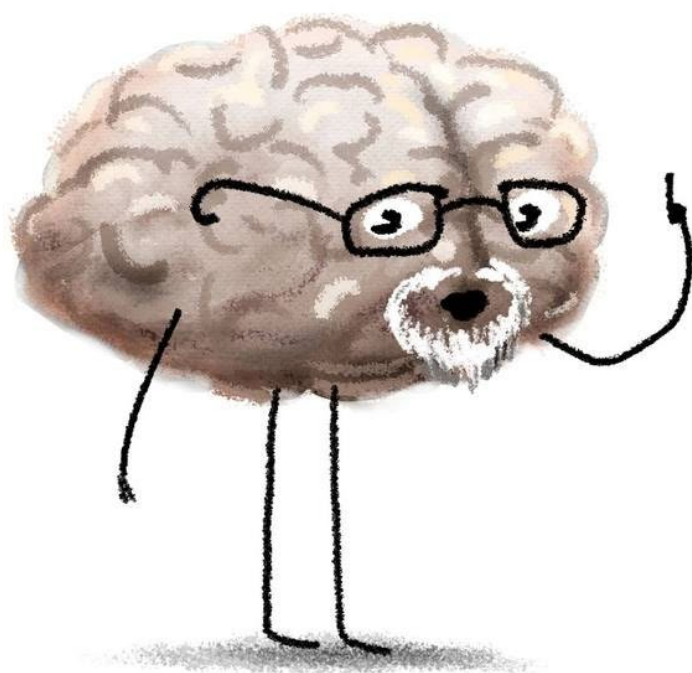
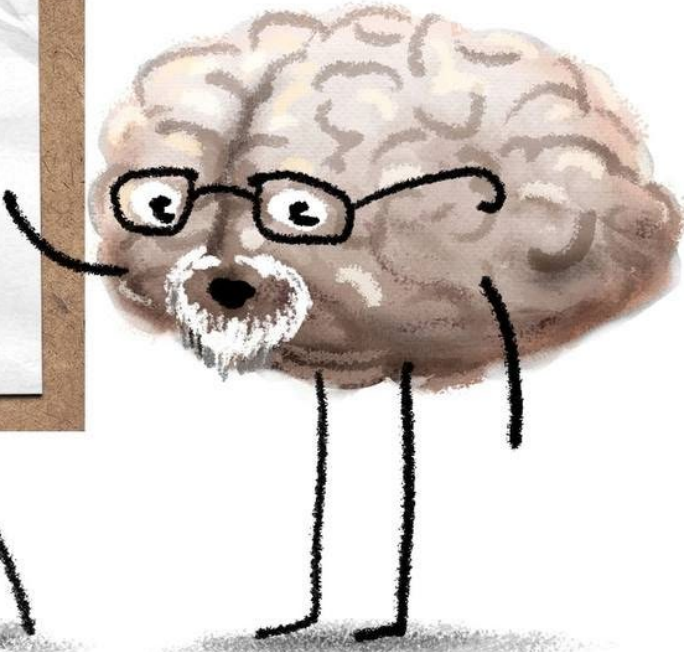
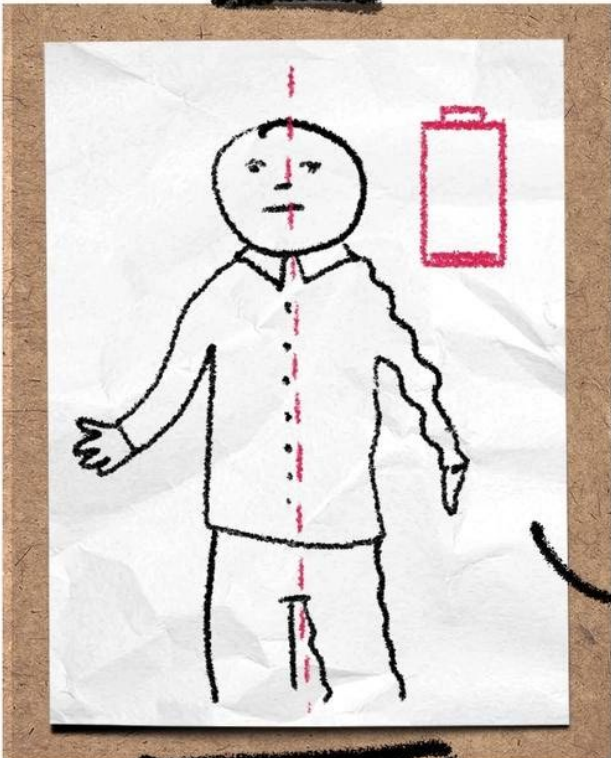


КАК  
ОПРЕДЕЛИТЬ  
ИНСУЛЬТ



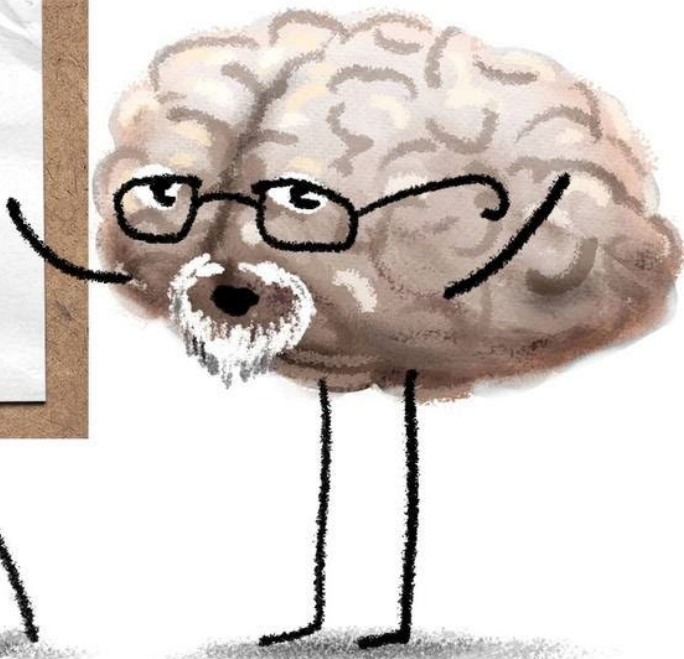
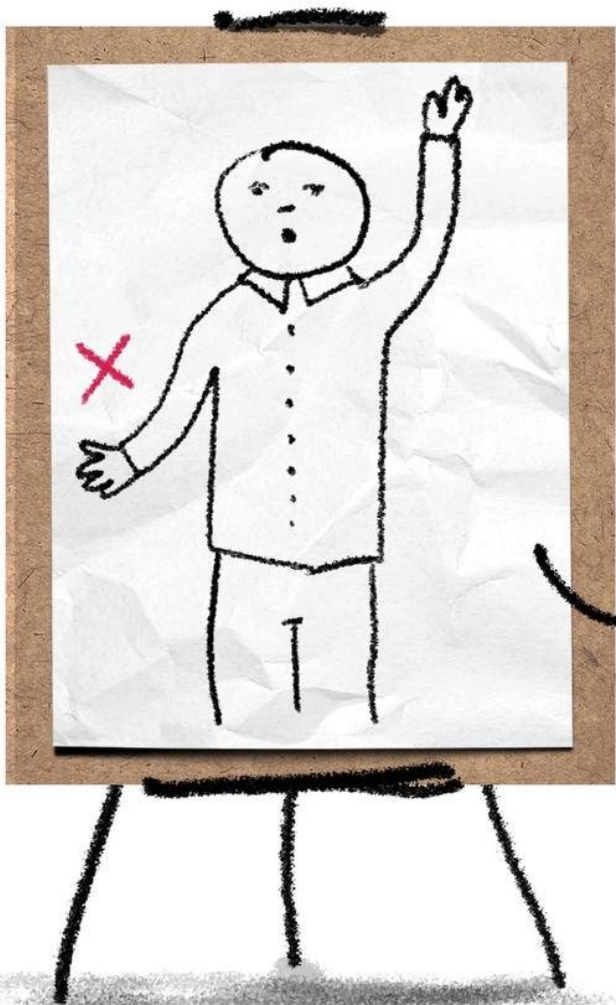


**ОСЛАБЛЕНА ОДНА  
ПОЛОВИНА ТЕЛА**

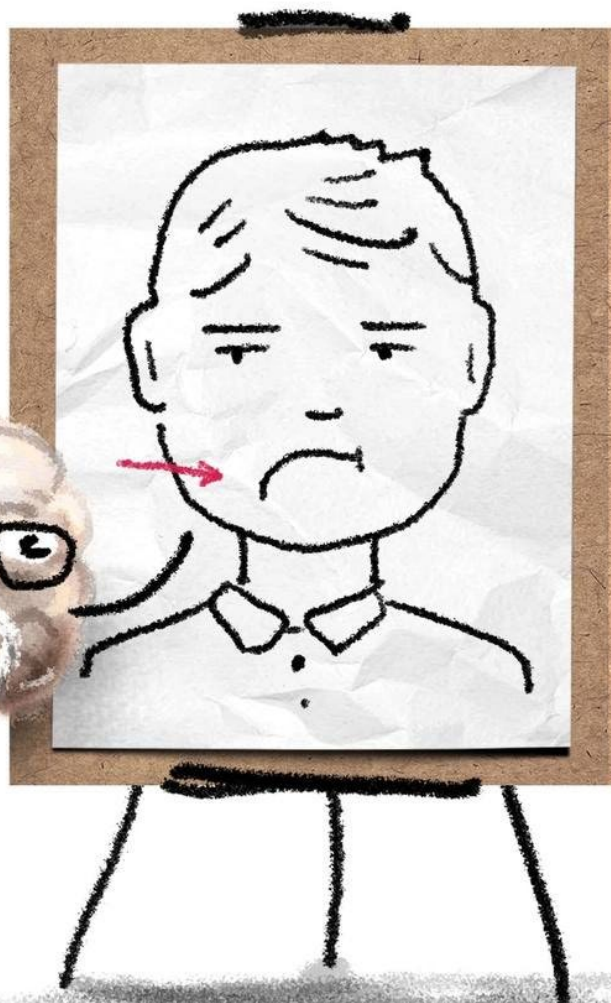
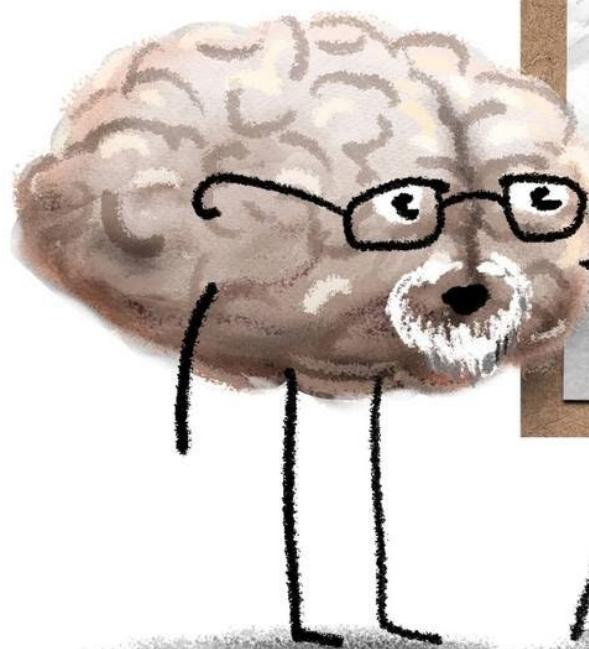




**НЕ МОЖЕТ  
ПОДНЯТЬ ОБЕ РУКИ**



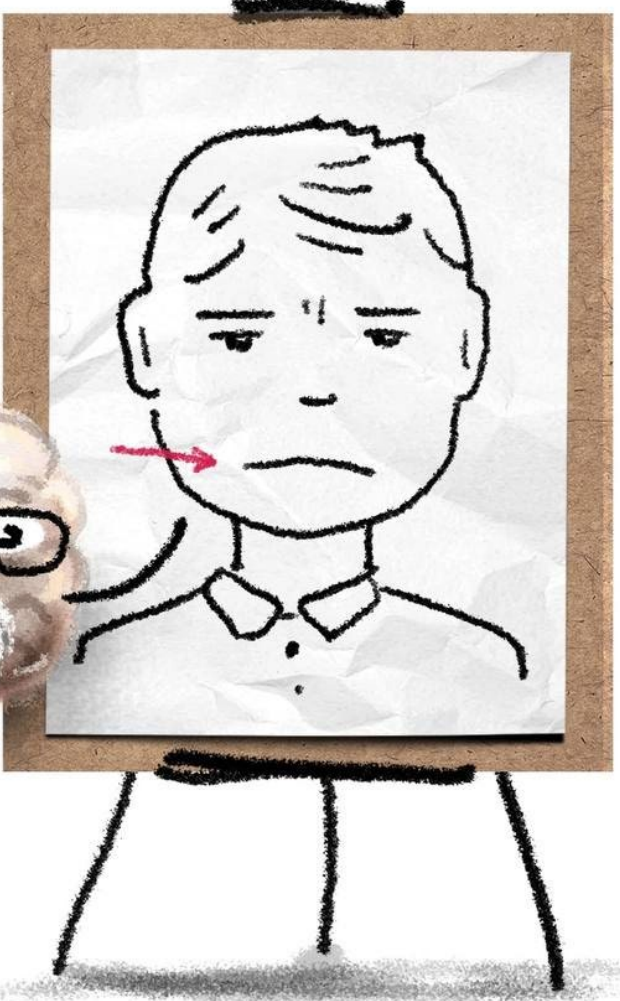
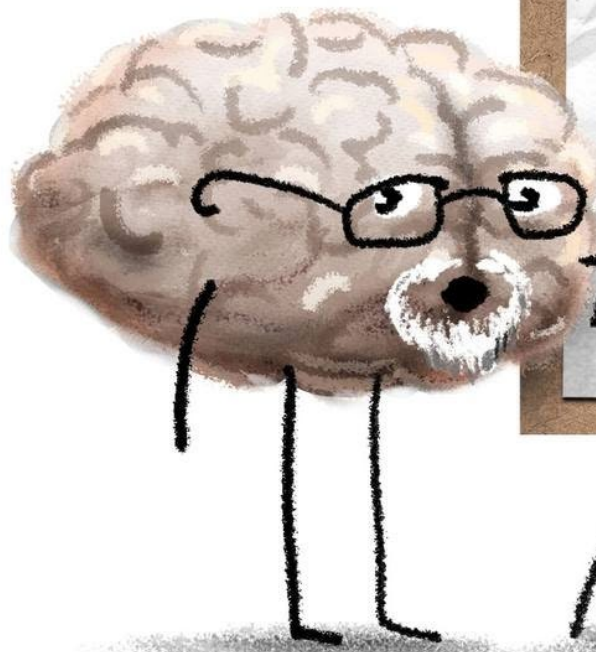
**ОДИН УГОЛОК  
РТА ОПУЩЕН**





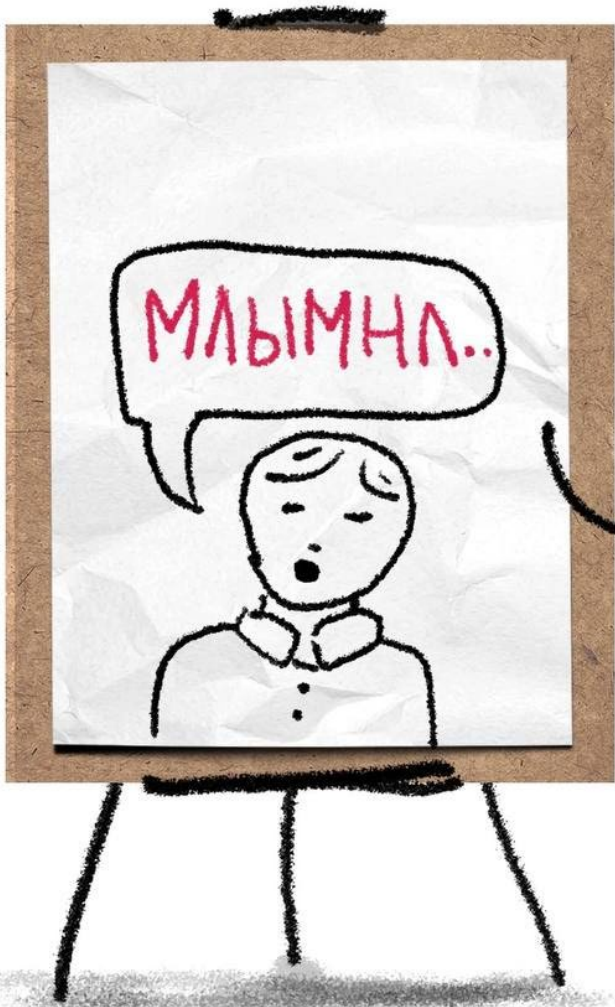


НЕ МОЖЕТ  
УЛЫБНУТЬСЯ





**НЕРАЗБОРЧИВАЯ РЕЧЬ:  
ОТВЕТИТЬ НА ВОПРОС,  
ПРОИЗНЕСТИ ИМЯ**



**МЛЫМНЛ..**

